

1<sup>er</sup> Octobre 2015

## **VICTORIA'S English accueille Madame Astrid CHARRA, nouvelle représentante des examens de Cambridge English pour la région Languedoc-Roussillon**



Ecole de langue à vocation régionale, *VICTORIA'S English* à Montpellier représente depuis 2009 l'Université de Cambridge en région pour la diffusion des examens de *Cambridge English*. Elle traduit ainsi l'engagement concret de Cambridge en faveur de l'apprentissage de l'anglais et de la mise à disposition des écoles des meilleurs atouts et méthodes pédagogiques relatifs à l'anglais.

Depuis le 1<sup>er</sup> Octobre 2015, *VICTORIA'S English* accueille en la personne de Madame Astrid CHARRA son nouveau responsable des examens *Cambridge English*, aussi appelée CEM – Centre Exams Manager. A ce titre, Madame Charra est désormais à la disposition des écoles, collèges et lycées de la région qui souhaitent bénéficier de l'expérience *Cambridge English* pour améliorer l'enseignement et l'évaluation de l'anglais dans leurs établissements.

D'origine franco-italienne, Madame Charra a un Masters en gestion de l'Universités de Bournemouth en Angleterre et un DU de FLE de l'Université Paul Valéry de Montpellier. Elle a l'expérience de l'enseignement des langues aussi bien en Angleterre que dans le sud de la France.

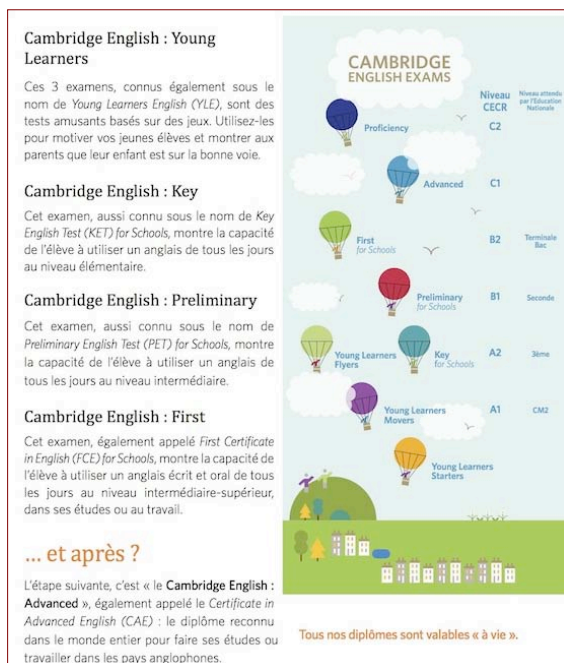
### **Les examens de Cambridge English dans le Languedoc-Roussillon, ce sont chaque année :**

- 300 à 400 candidats présentés par une dizaine d'établissements scolaires. Ces examens sont destinés aussi bien au primaire (à partir de 8 ans environ) qu'au collèges, lycées, BTS et programmes universitaires.
- 500 certifications d'anglais BULATS essentiellement destinées aux Grandes Ecoles et aux entreprises.
- Une trentaine de candidats libres.
- Un taux de progression de 20 % par an.
- Un soutien actif à la qualité de l'enseignement de l'anglais et aux initiatives pédagogiques locales.
- La diffusion de méthodes et outils pédagogiques modernes issus des départements de Recherche & Développement de l'Université de Cambridge. Et notamment d'approches qui permettent de conjuguer le numérique et le présentiel dans les salles de classe (« blended Learning » ou « apprentissage intégré »).

Pour Astrid Charra, Centre Exams Manager à *VICTORIA'S English* à Montpellier « *Les examens de Cambridge répondent aux trois questions clef de l'apprentissage de l'anglais, les 3 « M » : la Motivation, la Méthode et la Mesure. Ils fournissent aux élèves une motivation concrète, un but mais aussi des méthodes pour gagner en confiance et s'épanouir aussi bien à l'oral qu'à l'écrit. A chaque établissement scolaire de trouver ensuite les meilleures modalités pour conjuguer ces ingrédients.* ».

**Cambridge English** offre aussi aux établissements scolaires un label, celui de **Cambridge English Preparation Centre** ; une façon de structurer le projet pédagogique d'enseignement de l'anglais ; de valoriser le travail des enseignants ; d'attirer les familles. Et il ne faut pas penser que ces examens soient réservés à une élite, comme le montre leur adoption par des petites écoles rurales (Bouzigues, Saint Gervais sur Mare) et des programmes BTS excentrés (Bourg-Madame).

**Les examens Cambridge English pour les écoles : 5 examens, alignés sur les niveaux CECRL du conseil de l'Europe, pour évaluer les compétences écrites et orales tout au long de la scolarité.**



**À propos de Cambridge English Language Assessment. [www.cambridgeenglish.org/fr](http://www.cambridgeenglish.org/fr)**

*Cambridge English Language Assessment* est le département de l'Université de Cambridge (Royaume-Uni) spécialisé dans l'évaluation et la certification des niveaux d'anglais. Le siège est implanté au Royaume-Uni et Cambridge English est présent dans 24 bureaux dans le monde. Chaque année, plus de 5 millions de candidats à travers le monde passent ces examens. Les diplômes sont reconnus sur le plan international par plus de 20 000 établissements d'enseignement supérieur, employeurs, et organisations gouvernementales. Les certifications proposées par *Cambridge English Language Assessment* sont adossées au Cadre européen commun de référence pour les langues (CECRL).

**Cambridge English Europe Ouest (France – Benelux – Suisse) : 80, rue Saint-Lazare – 75009 Paris**

**À propos de VICTORIA'S English, centre d'examen Cambridge English pour le Languedoc-Roussillon**

*Ecole d'anglais à vocation régionale basée à Montpellier, VICTORIA'S English a pour mission de promouvoir un enseignement de qualité et l'innovation pédagogique pour l'apprentissage de l'anglais. A ce titre elle est partenaire de l'Université de Cambridge dont elle utilise les méthode pédagogique et les examens Cambridge English. VICTORIA'S English réalise chaque année un peu plus de 500 formations à l'anglais destinées aussi bien aux entreprises qu'aux particuliers. Son centre d'examen fait passer plus de 1000 certifications d'anglais annuelles : 350 examens de Cambridge English, 500 BULATS et 300 TOEIC.*

**VICTORIA'S English, 470 rue Léon Blum, 34000 Montpellier – 04 99 74 22 74 – mail : Astrid (at) victorias (dot) com**

**Contact presse** : VICTORIA'S English – Henry ROUX de BEZIEUX - 04 99 74 22 74 – hrb (at) victorias (dot) com